



Pierre Niemeier

Pädagogische Fachkraft
Telefon: 02962 800-23132
Mobil: 0171 8170594
Fax: 02962 800-23615
E-Mail: p.niemeier@josefsheim.de



Dr. hc. Lioba Anders

Pädagogische Fachkraft
Telefon: 02962 800-23035
Mobil: 0151 67021166
Fax: 02962 800-23615
E-Mail: l.anders@josefsheim.de



Stefan Wilmer

Dipl. Sozialpädagoge
Telefon: 02962 800-23055
Mobil: 0170 6966707
Fax: 02962 800-23615
E-Mail: s.wilmer@josefsheim.de

BERUFSBILDUNGSWERK (BBW) BIGGE

Ein Unternehmensbereich
der Josefsheim gGmbH
Heinrich-Sommer-Str. 13
59939 Olsberg

Navi-Eingabe:

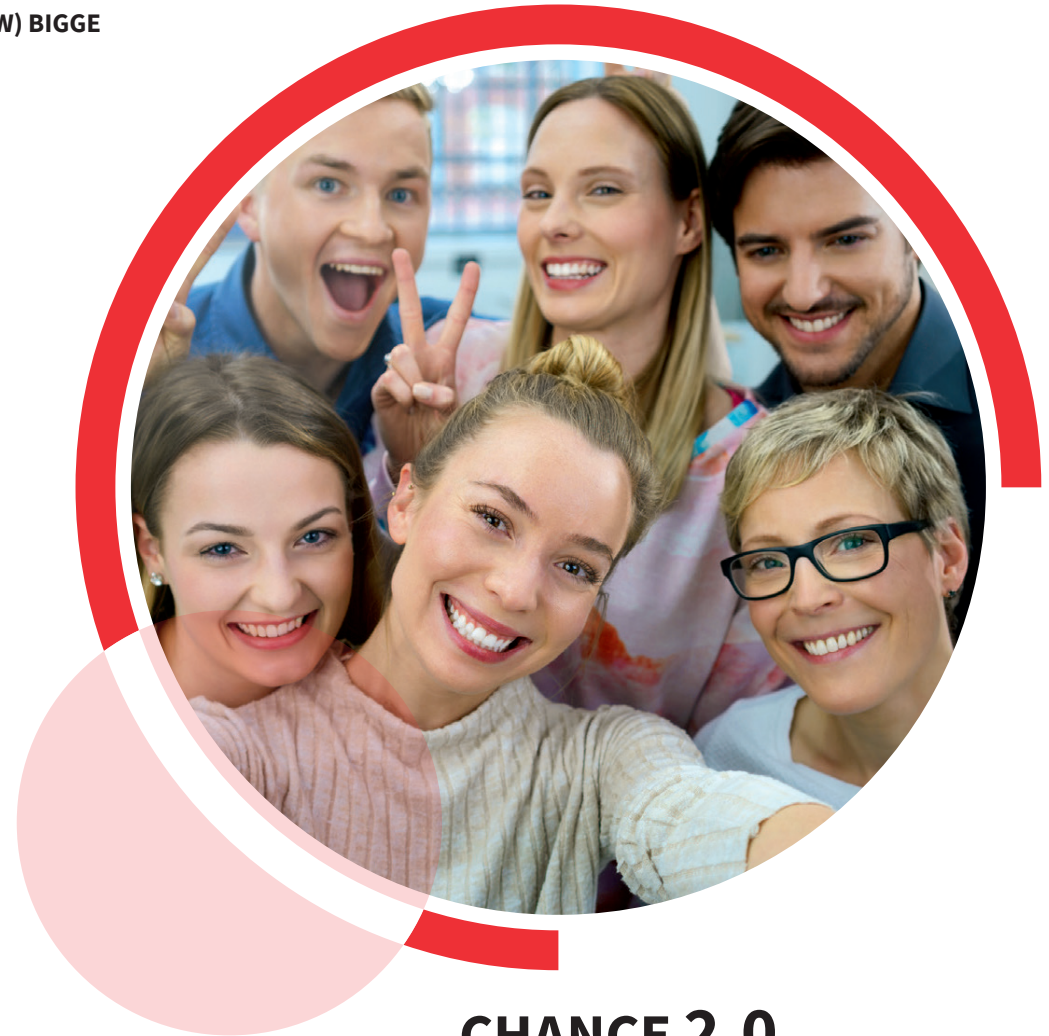
Pappelallee 3
59939 Olsberg

**Zugelassener Träger nach
Akkreditierungs- und
Zulassungsverordnung
Arbeitsförderung (AZAV).**

Nähere Informationen über
uns finden Sie unter



www.bbw-bigge.de



CHANCE 2.0

**COACHING-ANGEBOT ZUR SCHRITTWEISEN
BERUFLICHEN (RE-)INTEGRATION JUNGER
MENSCHEN IM BEREICH JOBCENTER DES
HOCHSAUERLANDKREISES**

Gefördert über Aktivierungs-
und Vermittlungsgutschein

IM MITTELPUNKT DER MENSCH

VORAUSSETZUNGEN

Sie sind

- zwischen 18 und 30 Jahre
- arbeitslos bzw. von Arbeitslosigkeit bedroht

Sie wollen

- etwas ändern
- Unterstützung bekommen
- Ihre Stärken erkennen und richtig einsetzen
- Veränderungen in Ihrem Leben
- Ziele erarbeiten und erreichen
- finanzielle Probleme, Wohnungslosigkeit, Arbeitslosigkeit aktiv und langfristig beenden

Wir

- vereinbaren regelmäßige Termine in einem für Sie angenehmen Umfeld oder in unseren Büros
- passen die Inhalte unserer Beratungs- und Unterstützungsleistungen Ihren Zielen, Bedarfen und Wünschen an

WIR BIETEN ZWEI MODULE AN

MODUL 1: Aktivierung und schrittweise berufliche (Re-)Integration

INHALTE

- Ihre derzeitige Situation betrachten
- Ihre Stärken finden und nutzen
- Ihre Ziele erarbeiten
- Wege und Lösungen entdecken
- einen Arbeits-, Ausbildungs-, oder Praktikumsplatz finden
- Möglichkeiten zum Nachholen eines Schulabschlusses finden

UMFANG

Das Modul 1 umfasst 180 Unterrichtseinheiten und dauert bis zu 12 Monate.

MODUL 2: Stabilisierung einer Beschäftigung

INHALTE

- Unterstützung und Beratung in der Anfangsphase einer Beschäftigung
- Krisenintervention

UMFANG

Das Modul 2 umfasst bis zu 29 Unterrichtseinheiten und ist auf 3 Monate ausgerichtet.

IM MITTELPUNKT DER MENSCH

TEILNEHMER:IN WERDEN

Das Angebot ist für Sie kostenlos. Sie benötigen zur Teilnahme einen Aktivierungs- und Vermittlungsgutschein. Diesen erhalten Sie bei Ihrem zuständigen Fallmanager des Jobcenters oder der Agentur für Arbeit.

Bei Interesse sprechen Sie Ihren Fallmanager an oder vereinbaren Sie mit uns ein Informationsgespräch.

Ein Einstieg ist jederzeit möglich.

Alles, was wir miteinander besprechen und erarbeiten wird vertraulich behandelt.

Nach Beendigung des Moduls erhalten Sie eine Teilnahmebescheinigung.

